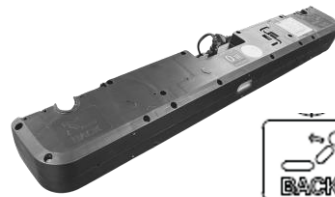


Handleiding motorinstallatie Linak BP13

hml
bedding

Installeer de motor op het frame:

Begin met het plaatsen van de motor over de stangen.
Druk deze stevig aan en schuif de plastic kappen ten behoeve van borging terug op het motorhuis.
Let op de pictogrammen voor een juiste plaatsing:



hoofdeinde voeteinde

Koppelen van afstandsbediening en motor:

- Zorg dat de stekker van de motor niet op het stopcontact is aangesloten.
- Houd de te koppelen afstandsbediening gereed.
- Steek de stekker van de motor in het stopcontact: de onderbedverlichting knippert.
- Druk gelijktijdig de bovenste knoppen in (rug-/hoofdeinde omlaag + omhoog): Lichtsignaal bevestigt koppeling.
- Druk op een willekeurige knop om de programmeermodus af te sluiten.



Parallelbediening:

Mogelijkheid gelijktijdig bediening motoren. Ofwel via de Bedcontrol™ app of via onderstaande procedure.

- Zorg dat de stekkers van beide motoren niet op het stopcontact zijn aangesloten.
- Wacht minimaal 1 minuut wanneer deze wel aangesloten waren.
- Houd de te koppelen afstandsbediening gereed.
- Steek de stekker van beide motoren tegelijk in het stopcontact: de onderbedverlichting knippert op beide motoren.
- Druk gelijktijdig de bovenste knoppen in (rug-/hoofdeinde omlaag + omhoog): Lichtsignaal bevestigt koppeling.
- Druk op een willekeurige knop om de programmeermodus af te sluiten.

Opheffen parallelbediening:

Beide stekkers uit stopcontact halen en 1 minuut wachten. Beide sets één voor één opnieuw koppelen. Na het koppelen van de eerste set, stekker uit het stopcontact halen.

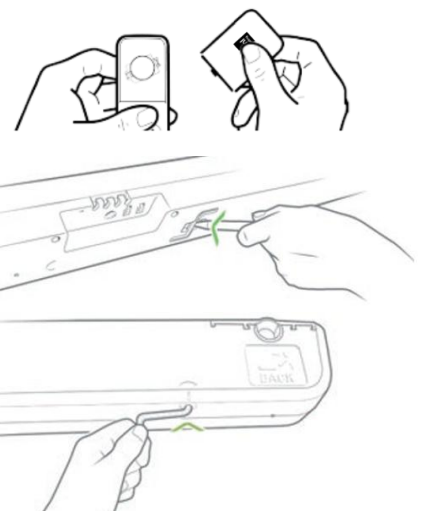
Batterij vervangen:

Schuif het afdekklepje naar beneden. Vervang de batterij voor een knoopcelbatterij type CR2032. Er zijn 2 versies. Let bij vervanging bij type 1 erop dat de contactpinnetjes niet verbogen worden en zichtbaar zijn:

Type 1



Type 2



Noodverstelling naar vlakke positie:

Reageert de motor niet na eerdere goede werking of is de stroom uitgevallen? Dan is het mogelijk om deze mechanisch te laten zakken:

- Haal de sleutel uit de behuizing van de motor.
- Plaats de sleutel in het gat en draai uitsluitend in de richting van de pijl. Een andere richting kan schade veroorzaken. Gebruik geen elektrisch gereedschap.

Afstandsbediening en Bedcontrol™ app:

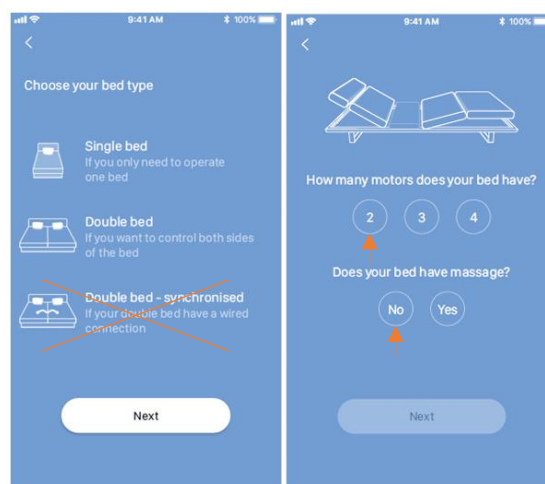
Naast de afstandsbediening kan de verstelling ook via een app op smartphone of tablet gedaan worden. Hiermee is tevens parallelbediening mogelijk met behoud van functionaliteit van beide individuele afstandsbedieningen.



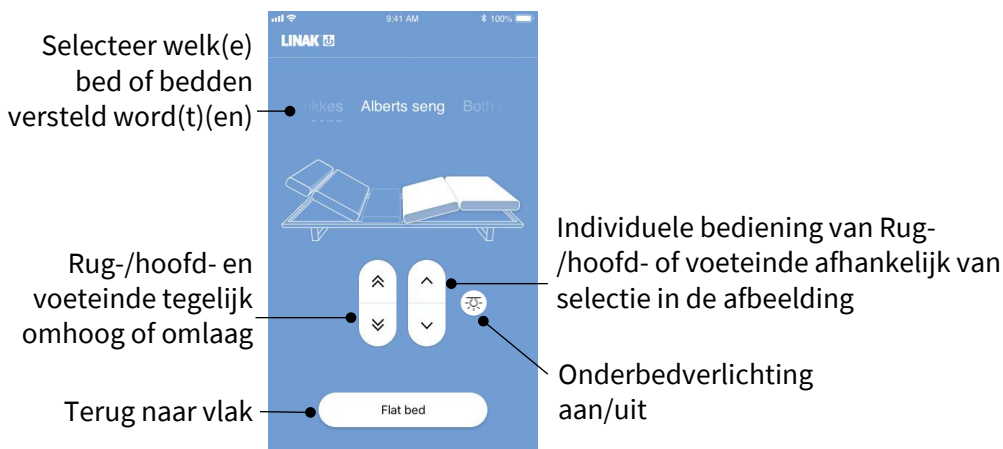
Let op: Afstandsbediening en app kunnen niet op hetzelfde moment gebruikt worden. 5 seconden na afsluiten van de app wordt de afstandsbediening weer actief.

Inleren Bedcontrol™ app:

- Zorg dat er geen motor op het stopcontact aangesloten zit.
- Zorg dat Bluetooth® is ingeschakeld op smartphone of tablet en download en start de Bedcontrol™ app.
- Kies voor “Single bed” bij 1-persoons en “Double bed” bij 2-persoons bed. Kies nooit voor “synchronised”.
- Steek 1 van de motoren in het stopcontact, de onderbedverlichting knippert. De koppeling gaat nu automatisch. Na succesvolle koppeling wordt de programmeermodus automatisch afgesloten.
- Geef het bed eventueel een naam.
- Kies voor 2 motoren en “No” bij massage.
- Bij 1-persoons bed is de installatie compleet. Bij 2-persoons bed, kies voor “Connect other bed”.
- Volg nu nogmaals de procedures D t/m F.



Bedcontrol™ app:



Montagehandleiding boxspring:

Overige handleidingen tbv montage zijn in te zien en te downloaden via hmlbedding.nl/service:

